



**ВІТАЄМО
ТЕБЕ,
ВСТУПНИКУ!**

МИ – ОДНА СІМ'Я!

15 факультетів та 9 інститутів

Один з найбільших університетів країни



22 тис студентів та 7 тис працівників

Неймовірна кількість людей, що працюють пліч-о-пліч



**ОДИН З НАЙКРАЩИХ
ВУЗІВ КРАЇНИ**



**ПОТУЖНИЙ
СПОРТИВНИЙ КОМПЛЕКС**



**УНІКАЛЬНИЙ
НАУКОВО-
ТЕХНІЧНИЙ ПАРК**



**СТУДЕНТСЬКЕ
МІСТЕЧКО НА
ТЕРИТОРІЇ ВУЗА**



**РОЗВИНУТЕ
СТУДЕНТСЬКЕ
САМОВРЯДУВАННЯ**



**РОЗТАШОВАНИЙ
В ЦЕНТРІ МІСТА**

ІПСА — ТВІЙ ШЛЯХ ДО УСПІХУ

Навчально-науковий інститут
прикладного системного аналізу

Національний технічний університет України «Київський політехнічний
інститут імені Ігоря Сікорського»



ІПСА — це:

- ✓ Унікальні люди
- ✓ Насичене навчання
- ✓ Команда фахівців — викладачів
- ✓ Можливості для саморозвитку
- ✓ Втілення власних ідей та проектів
- ✓ Студентська підтримка



**Навчально-науковий інститут
прикладного системного аналізу**

**Кафедра математичних методів
системного аналізу**

Кафедра системного проєктування

Кафедра штучного інтелекту

**Навчально-наукова лабораторія системного
аналізу**

**Науково-дослідний центр системних
досліджень**

**Науково-дослідна (експериментальна)
лабораторія інтелектуальних розподілених
обчислень**

**Навчально-наукова лабораторія проєктування
елементної бази інформаційних технологій**

Інформаційні технології



Кафедра ММСА
математичних методів
системного аналізу



Кафедра
штучного
інтелекту



Кафедра
системного
проектування

Наші спеціальності



**Системний аналіз
та науки про дані**
F4



Комп'ютерні науки
F3

Наші освітні програми



**Системний аналіз
і управління**



**Системи і методи
штучного
інтелекту**



**Інтелектуальні
сервіс-орієнтовані
розподілені
обчислення**

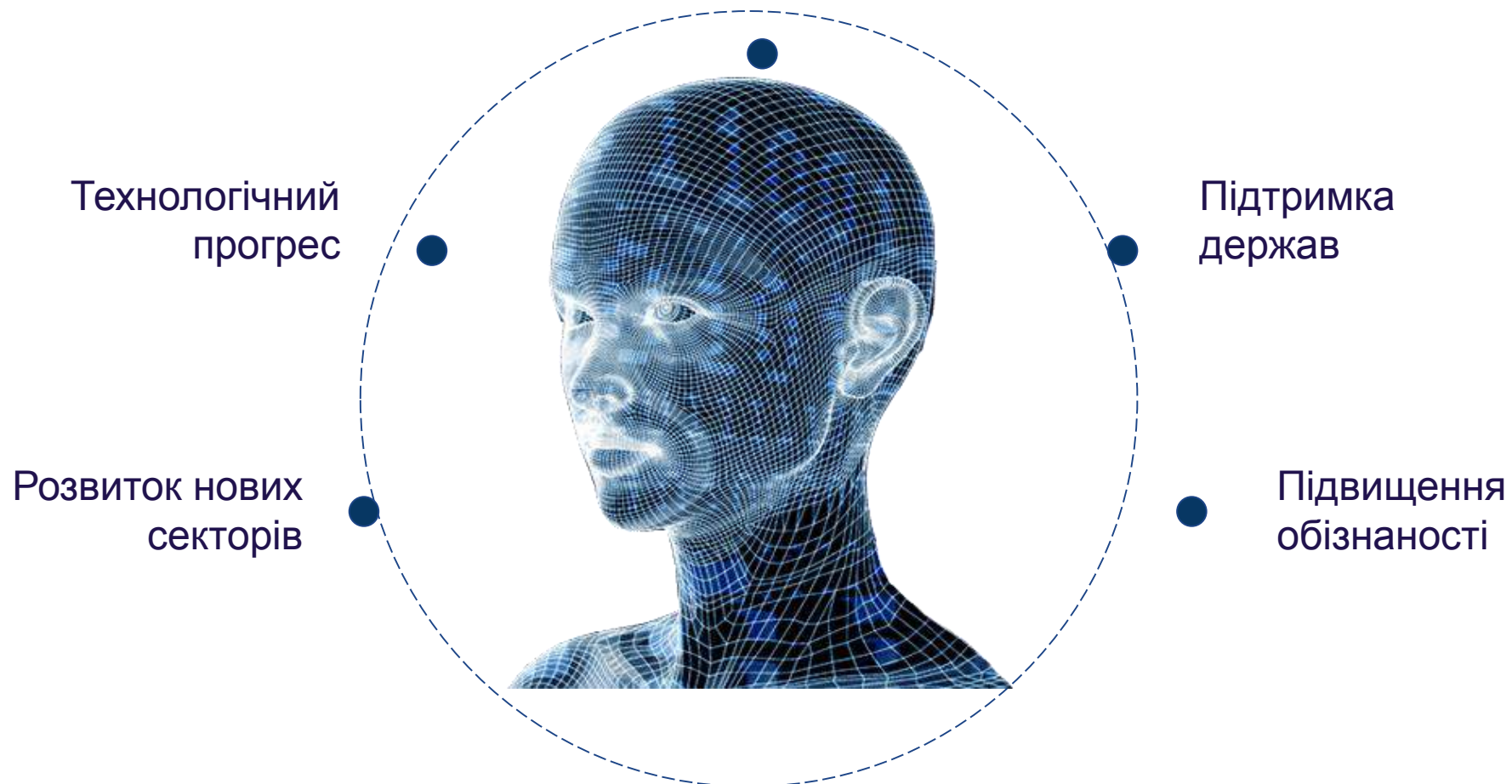


Кафедра Штучного Інтелекту



Застосування штучного інтелекту в світі

Застосування
в індустрії



Місія кафедри: "Розвиток передових технологій та методів у галузі штучного інтелекту, підготовка висококваліфікованих фахівців із зазначеної області".

Основні напрями діяльності:

- Дослідження в галузі штучного інтелекту.
- Впровадження інноваційних рішень на практиці.
- Навчальні програми та підготовка фахівців з штучного інтелекту.
- Дипломні роботи за тематикою.

За рахунок чого це досягається?

1

Команда викладачів і дослідників

2

Каталог дисциплін (загальні та вибіркові)

3

Дослідницькі можливості

4

Всеукраїнські конкурси та співпраця з індустрією

5

Активна студентська спільнота

ННЦ «СВІТОВИЙ ЦЕНТР ДАНИХ З ГЕОІНФОРМАТИКИ ТА СТАЛОГО РОЗВИТКУ»



- **Геоінформатика**
- **Сталий розвиток**
 - Моделювання складних систем різної природи, у т.ч. соціальних, економічних, екологічних систем та процесів

Основні напрямки діяльності

- Забезпечення всіх основних етапів **управління даними** (збирання, контроль якості, зберігання, обробка, розповсюдження, підготовка звітів і довгострокове стратегічне управління) для наукових даних різної природи.
- Розробка **математичних моделей, методів та інструментів** для оцінки та прийняття рішень в складних системах.
- Розробка і супровід **інформаційних систем і сервісів**, орієнтованих на аналіз та обробку даних.

СТРУКТУРА ННЦ «СЦД-УКРАЇНА»



У дослідженнях та навчальному процесі використовуються наробки СЦД-Україна та суперкомп'ютер



- Інформаційно-аналітичний ситуаційний центр
- Центр суперкомп'ютерних обчислень
- Лабораторія комп'ютерного моделювання та інтелектуального аналізу даних
- Лабораторія географічних інформаційних систем
- Лабораторія аналізу великих даних в кіберфізичних системах
(спільно з Навчально-науковим фізико-технічним інститутом)
- Лабораторія ситуаційного аналізу та сценарного моделювання
- Лабораторія економетрики та прогнозування
- Лабораторія моніторингу екологічної сталості
- Лабораторія світової економіки, регіональних досліджень та мікроекономіки
(спільно з кафедрою міжнародної економіки)
- Відділ технічного забезпечення

ОСНОВНІ ПОТОЧНІ ПРОЄКТИ

- Аналіз і моделювання сталого розвитку регіонів України та країн світу.
- Форсайтні дослідження:
 - Форсайт та побудова стратегії соціально-економічного розвитку України на середньостроковому (до 2020 року) і довгостроковому (до 2030 року) часових горизонтах;
 - Форсайт розвитку оборонно-промислового комплексу України на часовому горизонті 2021–2030 роки;
 - Форсайт COVID-19: аналіз поширення пандемії коронавірусу, впливу на економіку і суспільство;
 - Форсайт геополітичного і безпекового стану енергетичного сектору України на середньостроковому (до 2025 року) і довгостроковому (до 2030 року) часових горизонтах;
- Інтелектуальний аналіз геопросторових даних:
 - Моніторинг та прогнозування динаміки рівня води у водоймах Криму та Донбасу;
 - Оцінка економічного виміру сталого розвитку територій на основі яскравості нічних вогнів.
 - Моделювання придатності земель території України для ведення сільського господарства;
 - Моніторинг зміни лісового покриву території України;
 - Дешифрування природно-антропогенних об'єктів (ідентифікація наслідків обстрілів, моніторинг руху суден тощо).
- Кількісне оцінювання ефективності суспільних перетворень з використанням методів сентимент-аналізу та інтелектуального аналізу текстових повідомлень з відкритих онлайн-джерел і соціальних мереж;

Розрахунок конкурсного бала

$$KB = \frac{K_1 \times \Pi_1 + K_2 \times \Pi_2 + K_3 \times \Pi_3 + K_4 \times \Pi_4}{K_1 + K_2 + K_3 + \left(\frac{K_{4max} + K_4}{2}\right)}$$

де П1, П2, П3, П4 — оцінки з предметів

Вагові коефіцієнти (НМТ)

K1 = 0,3 — українська мова

K2 = 0,5 — математика

K3 = 0,2 — Історія України

K4 — четвертий предмет на вибір

Фізика	Іноземна мова	Хімія	Біологія	Укр. література	Географія
0.4	0.3	0.3	0.2	0.2	0.2

Мотиваційний лист скасовано

Калькулятор конкурсного бала 2026
<https://osvita.ua/consultations/konkurs-ball/>

Прохідні бали за спеціальностями, 2021–2025

Шифр	Спеціальність	2021	2022	2023	2024	2025
122 (F3)	Комп'ютерні науки	190,9 бюдж. місць: 110	190,3 бюдж. місць: 110	179,455 бюдж. місць: 120	174,231 бюдж. місць: 125	160 бюдж. місць: 125
124 (F4)	Системний аналіз та наука про дані	185,64 бюдж. місць: 120	186,6 бюдж. місць: 120	164,364 бюдж. місць: 130	158,769 бюдж. місць: 135	146,444 бюдж. місць: 120

Прохідний бал на бюджет за результатами вступу та кількість бюджетних місць за роками.

СТИПЕНДІЯ

Академічна стипендія

Категорія стипендіатів	Розмір, грн
мінімальна, звичайна	2000,00
відмінник, звичайна	2910,00
мінімальна, окремі спеціальності	2550,00
відмінник, окремі спеціальності	3711,00
Кабінету Міністрів України	4000,00
Президента України	4400,00
Верховної Ради України	4400,00

Соціальна стипендія

Категорія стипендіатів	Розмір, грн
– діти-сироти, діти, позбавлені батьківського піклування (до 18 років)	4797
– особи з числа дітей-сиріт, дітей, позбавлених батьківського піклування (від 18 років)	4542
– особи, які в період навчання у віці від 18 до 23 років залишилися без батьків (батьки яких померли / оголошені померлими, загинули або пропали безвісти)	4542
– інші отримувачі соціальних стипендій	1180

З 1 вересня 2026 року академічні стипендії зростуть удвічі — мінімальна досягне 4 000 грн.

Підстава: Закон України «Про Державний бюджет України на 2026 рік» та постанови Кабінету Міністрів України.

Актуальні розміри стипендій: dnvr.kpi.ua/stupendiya

ПРОЖИВАННЯ

Загалом у КПІ ім. Ігоря Сікорського для поселення доступно 20 гуртожитків. Орієнтовна вартість проживання, грн/міс:

К-ть мешк.	Коридорні №1,3,4,6–9,12–14		Блочні №10,15,16		Блочний №5; кімнати №17		Блочні №11,18,19,20	
	Зараз	з 1.01.25	Зараз	з 1.01.25	Зараз	з 1.01.25	Зараз	з 1.01.25
Більше 12 м²								
4	800	800	916	1 186	916	1 603	916	1 292
3	1 024	1 024	1 165	1 523	1 165	2 048	1 165	1 670
2	1 473	1 473	1 664	2 198	1 664	2 937	1 664	2 426
1	2 819	2 819	3 160	4 222	3 160	5 605	3 160	4 694
Від 7 до 12 м² (для блочних №11,18–20 — «12 м² і менше»)								
3	800	800	916	1 186	916	1 603	916	1 292
2	1 137	1 137	1 290	1 692	1 290	2 270	1 290	1 859
1	2 146	2 146	2 412	3 210	2 412	4 271	2 412	3 560
7 м² і менше								
1	800	800	912	1 186	—	—	—	—

«Зараз» — попередній тариф; «з 1.01.2025» — чинний тариф. До групи «Коридорні» належать гуртожитки №1,3,4,6,7,8,9,12,13,14 та коридорні кімнати гуртожитків №10,11,16,19,20.

Контакти студмістечка: вул. Янгеля, 22 · 3-й гуртожиток, каб. 2 · тел. (044) 236-22-73

Академічна мобільність

Семестр	Кількість студентів	Університети
Весна 2024/2025	2	<ul style="list-style-type: none">- Університет Кіото, Японія- Університеті Малаги Королівства Іспанії
Осінь 2025/2026	5	<ul style="list-style-type: none">- Університет Кіото, Японія- Лодзький технічний університет, Польща- Інженерна школа Джунія, Франція- Університет Салерно (UNISA), Італія- Університет прикладних наук Хоф, Німеччина
Весна 2025/2026	4	<ul style="list-style-type: none">- Університет Кіото, Японія- Наньянський технічний університет Сінгапуру- Інженерна школа Джунія, Франція- Грайфсвальдського університету імені Ернста Моріца Арндта, Німеччина

Програми для викладачів та студентів
<https://t.me/krimobility>



Університет Лодзя, Польща
Група студентів разом з Бойко Михайлом ДА-21

Наші партнери



EPAM



GENESIS



Solidgate

softserve

SoftServe



DataArt



Melexis



Unicorn



Innovare



IT-Jim



EvoLogics



Cobit Solutions



Credit Agricole



Smart Arbitrage
Technologies



NCG
(Nostra Communications Group)



EY Ukraine

НАШІ САЙТИ ТА ІНФОРМАЦІЙНІ КАНАЛИ



Усі контакти ІПСА
uadd.me/kpi_iasa



Канал для вступників ІПСА
t.me/abitiаса



Чат для вступників ІПСА
t.me/abitiаса_chat



Сайт КПІ
kpi.ua



Приймальна комісія КПІ
pk.kpi.ua



Канал «Вступник КПІ»
t.me/vstup_kpi

КОНТАКТНА ІНФОРМАЦІЯ



Перелік факультетів, інститутів, спеціальностей та освітніх програм, розклад роботи, телефони гарячих ліній, документи для вступу і ключові дати — на сайті приймальної комісії:

pk.kpi.ua



Усі актуальні новини від КПІ та МОН, телеграм-канали кожного факультету та інституту, чати, знайомства й можливість поставити будь-яке запитання — на каналі абітурієнтів:

t.me/vstup_kpi